



**ST12**

*Leiding oppervlakte temperatuurvoeler*



**SENSOR DATA**

# ST12

De ST12 leidingoppervlaktetemperatuurvoeler is bedoeld voor een snelle en nauwkeurige meting boven op kleine leiding diameters. Met een meegeleverd trekbandje wordt de sensor op snelle en eenvoudige wijze op de leiding gemonteerd.

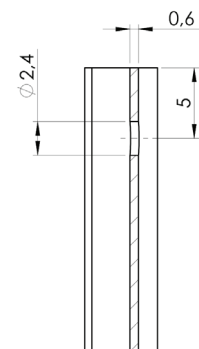
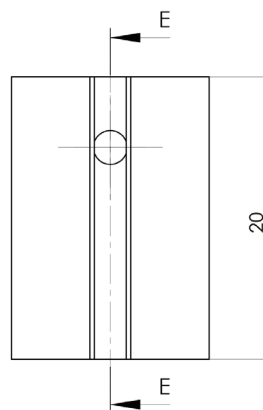
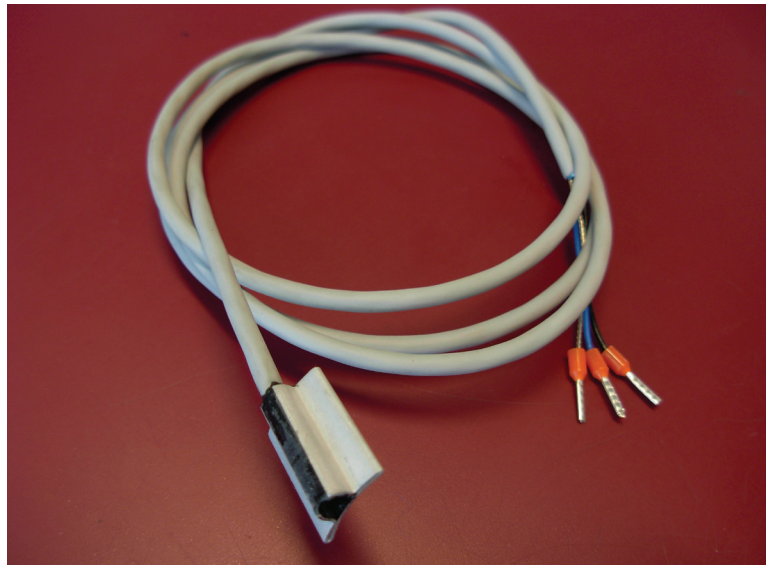
De sensor heeft een klein gaatje in het midden van het meetoppervlak dat tegen de buis geklemd is t.b.v. een snelle responstijd.

Wij adviseren het leidingdeel te voorzien van enige warmte geleidende pasta zodat de reactie tijd nog sneller kan plaatsvinden.

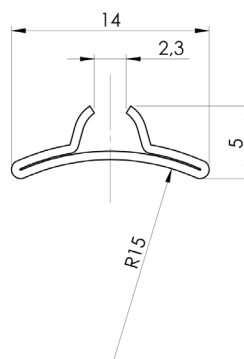
De voeler wordt in eigen beheer geproduceerd en wordt op aanvraag voorzien van een klant specifieke sensor met 2 mtr kabellengte.

Sensoren: Pt100(0) / Pt500 , NTC sensoren (vanaf 2k t/m 100K) , Ni1000(din of Siemens) enz.

Kabel: TPE 2 of 3-draads (-80..105°C), lengte op aanvraag / afwijkende temperaturen op aanvraag.



SECTION E-E



# SENSOR DATA

Sensor Data

Handelskade 76  
2288 BG Rijswijk  
The Netherlands

T: +31 (0) 70 3070736  
F: +31 (0) 70 3070938

E: [info@sensordata.nl](mailto:info@sensordata.nl)  
W: [www.sensordata.nl](http://www.sensordata.nl)

