

# Meetwaardeomvormer

B-kop montage

Type 110: Pt100 / Pt1000 → 4-20 mA (programmeerbaar)

Type 103: Pt100 / Pt1000 → 4-20 mA

Type 104: Pt100 / Pt1000 → 0-10 V

Een tweetal analoge B-kop meetwaardeomvormers. Converteren van Pt100 / Pt1000 naar een 0-10 V en een 4-10 mA uitgangssignaal volgens DIN EN 60751.

Het uitgangssignaal is uitermate nauwkeurig en temperatuur lineair. De omvormer wordt desgewenst op klantspecificaties geleverd. Een tweetal trim potentiometers maakt het mogelijk een nauwkeurige "fijn"-trimming in het veld uit te voeren. De invloed van de kabelweerstand wordt door het toepassen van een 4-leider compensatieschakeling geëlimineerd. Het is daarom mogelijk om met behoud van nauwkeurigheid een lange afstand te overbruggen tussen de sensor en de omvormer.

- Grote nauwkeurigheid
- Eenvoudige montage
- Gunstig geprijsd



Type 103



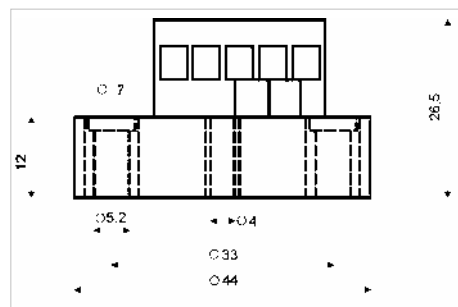
Type 104



Type 110

## Specificaties

Ingang	Pt-100 / Pt-1000, 2/3 draads
Meetstroom	0,8..1mA, afhankelijk van sensorweerstand
Bereik	-200..600°C
Min-max. bereik	>20..850°C
Lineariteitsfout	<0,1 FS%
Voeding	15..35 VDC
Gelijkspanning sinus	<10%
Uitgang	<b>103:</b> 4..20mA <b>104:</b> 0..10V
Sensor breuk	>10V
Kortsluitingvoeler	<b>103:</b> <4mA <b>104:</b> =0V
Responstijd	<0,1s
Drift	<100ppm/°C
Gebruikstemperatuur	-25..85°C
%RV	<95%
Montage	B-kop
Ingietmateriaal	Polyurethaan, zwart
Afmetingen	<b>103:</b> 44x26,5 <b>104:</b> 44x27
Bevestiging	Schroefklemmen
Klembereik:	0,13..1,5mm <sup>2</sup>
Gewicht	ca. 30g.
Trilling	5g/10..200Hz
EMV	
Emissie	EN 61000-6-3:2001
Stofdichtheid	EN 61000-6-2:2001



SENSOR DATA

Postbus 1111 2280 CC RIJSWIJK  
tel 070-3070736 fax 070-3070938  
[Info@sensordata.nl](mailto:Info@sensordata.nl) [www.sensordata.nl](http://www.sensordata.nl)